

**ИНСТРУКЦИЯ ПОЛЬЗОВАТЕЛЯ
на IP-видеокамеры:**

MR-IDNVM102A



MR-IDNM102



MR-IPN102



MR-IPNV102



MR-IPNV104P

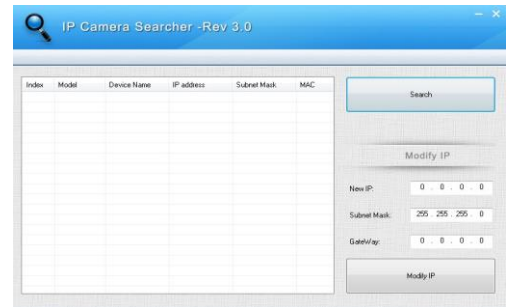


Спасибо за выбор оборудования MASTER!
Перед установкой и работой,
обязательно прочитайте данную инструкцию пользователя.

1. Поиск IP-видеокамеры и настройка параметров.

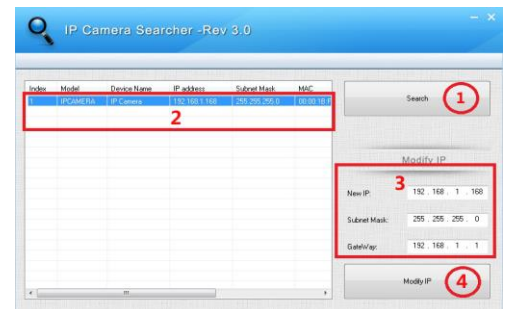
1.1. Поиск устройств.

Установите программу «IP Search.exe», и запустите её как показано на рисунке.



1.2. Изменение IP адреса устройства.

Убедитесь, что IP-видеокамера подключена, затем нажмите кнопку «Search» для ее поиска. Если Вам необходимо изменить параметры IP-видеокамеры, нажмите кнопку «Modify IP», и подтвердите изменения как показано на картинке.



2. Работа с программой CMS.

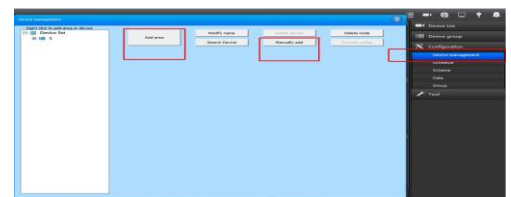
2.1. Установка программы CMS.

Установите программу «HeroSpeedCMS», и запустите её.



2.2. Поиск и добавление устройств.

В верхнем правом углу программы выберите раздел «Конфигурация», далее последовательно выбираете Следующие пункты: «Управление устройств», «Добавить устройство», «Добавить область», «Поиск онлайн» или «Добавить вручную».



3. Подключение к камере через браузер.

3.1. Настройка браузера.

Откройте Ваш браузер IE, и войдите в раздел «Настройки»/«Свойство обозревателя»/ «Безопасность»/ «Другой» / «Управление ActiveX и плагинов, и установите «Все включить».

3.2. Введите IP-адрес. Адрес по умолчанию <http://192.168.1.168>

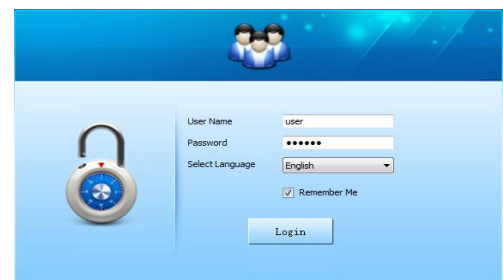
4. Установка ActiveX.

При первом включение вам будет предложено установить дополнительную программу. Нажмите кнопку «Download» и установите программу «OCX» как показано на картинке.



5. Авторизация

Обновите страницу браузера и введите имя пользователя и пароль. По умолчанию имя пользователя и пароль «admin».



6. Удаленное соединение с мобильными устройствами на базе операционных систем Android или IOS.

6.1. Скачайте и установите приложение «**FREEIP**». Для этого зайдите в магазин приложений Google Play Market или App Store, и в поиске введите «**FREEIP**». Установите программу на Ваше устройство.

6.2. Добавление устройств.

Выполните вход в программу и установите серийный номер Вашего устройства или произведите сканирование QR-кода.

7. Технические характеристики

Модель	MR-IPN102	MR-IDNM102	MR-IDNVM102A	MR-IPNV102	MR-IPNV104P
Чувствительный элемент	1/2.9" Megapixel CMOS Image sensor				1/3" Megapixel CMOS Image sensor
Количество эффективных пикселей	1920(Г) x 1080(В)				2688(Г) x 1520(В)
Разрешение	1080P(2MP)				4MP
Чувствительность элемента (матрица)	0.01 Люкс				
Сжатие	H.264				H.264/H.265
Bit Rate	64-12000Kbps				
Синхронизация	Internal, Negative sync.				
Электронный затвор	PAL: 1/50~1/100,000 сек.				
Аудио вход	Нет		Есть	Нет	
ИК-подсветка	20 м, 18 шт. ИК-диодов	20 м, 18 шт. ИК-диодов	30 м, 24 шт. ИК-диодов	40 м, 30 шт. ИК-диодов	40 м, 42 шт. ИК-диодов
Локальная сеть	RJ45 (10M/100M) Adaptive Ethernet port				
Протокол	TCP/IP, HTTP, DHCP, FTP, DNS, DDNS, RTSP, NTP, SMTP				
Onvif	2.4(port 80)				
Питание / Потребление	DC 12В (+/-10%) / 700мА	DC 12В (+/-10%) / 700мА	DC 12В (+/-10%) / 700мА	DC 12В (+/-10%) / 700мА	DC 12В (+/-10%) / 900мА+POE
Объектив	f=3.6 мм	f=3.6 мм	Вариофокальный f=2.8-12 мм		
Рабочая температура	-45~+45°C				

8. Комплектация

№	Наименование	Количество
1	IP- видекамера	1
2	CD-диск	1
3	Инструкция	1